



Guida pratica all'uso del servizio  
di allerta e informazioni

**no**  **tice**  
mass alerting system

Edizione 2019

**nowtice** è un servizio gratuito di allerte e informazioni per i cittadini.

Utilizzalo per rimanere sempre aggiornato su eventi e notizie dal Comune e per ricevere in modo tempestivo le comunicazioni importanti e gli avvisi per la tua sicurezza.

Per prima cosa registrati al servizio. **È gratis ed è sicuro**, perché la tua privacy è tutelata. **Ecco come fare:**

1

Accedi al servizio nowtice tramite il link che trovi sul sito web del Comune:



e scegli la voce

**ACCEDI O ISCRIVITI**

in alto a destra. Cliccala col mouse o toccala sullo schermo del tuo smartphone.

2

Se utilizzi il tuo profilo **Facebook**, **Google** o **Twitter** puoi accedere subito, anche senza registrarti. In questo caso, clicca o premi il tasto corrispondente:

**FACEBOOK**

**GOOGLE**

**TWITTER**

3

Se non vuoi usare il tuo profilo social, registrati attraverso il modulo di registrazione.

È sufficiente indicare la tua mail, scegliere una password e dare il consenso al trattamento dei dati.



**Non hai un account? Registrati adesso!**

USERNAME (EMAIL)

CONFERMA EMAIL

PASSWORD

CONFERMA PASSWORD

DICHIARO DI AVER COMPIUTO 16 ANNI

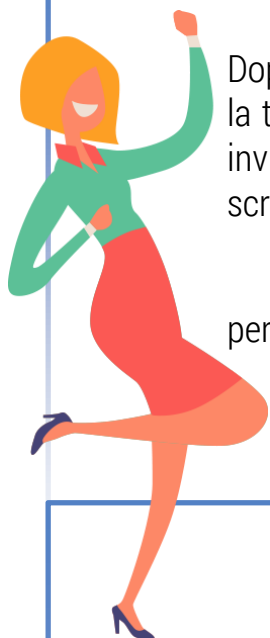
ACCONSENTO AL TRATTAMENTO DEI DATI PERSONALI. [PRIVACY E TERMINI](#)

Non sono un robot



**CONFERMA**

Per registrarsi al servizio è necessario aver compiuto 16 anni



Dopo aver confermato i dati, controlla la tua casella email, apri il messaggio inviato da **nowtice** e clicca o premi la scritta

## Conferma

per completare la registrazione.

A questo punto sei pronto per accedere al servizio e scegliere quali messaggi vuoi ricevere.

## SEMPLICE, VERO?



In qualsiasi momento, cliccando o toccando questa icona, puoi consultare il tuo profilo e aggiornare i tuoi dati oppure cambiare la tua password.

Clicca o tocca il tasto **Modifica** per cambiare o aggiungere i tuoi dati personali.

### MODIFICA

I recapiti che inserisci sono importanti, in quanto sono usati per le comunicazioni del servizio **nowtice**; più ne inserisci, più facilmente sarai avisato. Infatti il servizio invia messaggi attraverso vari **canali**, come le telefonate, gli SMS e le email.

per esempio:

**puoi inserire un numero di cellulare su cui ricevere SMS...**

**... e un altro numero di telefono su cui ricevere avvisi vocali.**

Per poter ricevere gli avvisi su un determinato canale, devi aver inserito il tuo recapito nel campo corrispondente. Presta dunque la massima attenzione quando compili il tuo profilo e inserisci solo recapiti validi.

**Puoi modificare e cancellare i tuoi dati in qualsiasi momento.**

## E LA PRIVACY?

Tutti i dati che inserisci nel servizio **nowtice** sono trattati nel rispetto delle leggi sulla privacy e in ottemperanza con il regolamento GDPR.

Puoi consultare sul sito del servizio le informative complete sulla privacy



## SCEGLI LE NOTIZIE CHE VUOI RICEVERE

Prima di ricevere gli avvisi importanti attraverso il servizio nowtice, c'è ancora un passo da completare: devi indicare quali sono i Comuni o gli Enti da cui vuoi essere informato e selezionare gli argomenti che ti interessano. **Procedi in questo modo:**

1

Clicca o tocca la voce

**ENTI**

nel menù superiore della pagina. Sullo schermo compare una lista di tutti i Comuni e di tutti gli Enti che inviano avvisi e allerte attraverso il servizio **nowtice**.

3



Premi sulla voce

**Visualizza dettagli**

per avere maggiori informazioni sull'Ente e sui messaggi che invia.

4

Clicca o tocca le **categorie** disponibili per l'Ente (se ve ne sono)

L'icona  indica che riceverai avvisi per quella categoria, l'icona  indica che la categoria non è stata selezionata.

Procedendo allo stesso modo, puoi anche selezionare quali tra i **canali** disponibili vuoi utilizzare.

**Puoi interrompere la ricezione di avvisi in qualsiasi momento premendo il tasto ANNULLA ISCRIZIONE.**

**Per maggiori informazioni e per ricevere supporto telefona al numero**

2

Clicca o tocca il tasto

**ISCRIVIMI**

per iniziare a ricevere i messaggi da parte dell'Ente.

**Oltre al tuo Comune, sei libero di scegliere tutti gli Enti su cui desideri rimanere informato.**

DETTAGLIO


Allerta per le seguenti categorie: **Emergenza, Informazioni**


Preferenze   Segnalazioni   Collocazione

ANNULLA ISCRIZIONE

**Categorie di allertamento**

Seleziona le categorie di tuo interesse

Emergenza 


Informazioni 


**Canali**


Seleziona i canali personali su cui ricevere gli avvisi

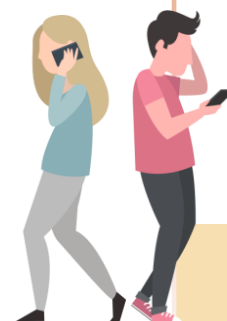
Per ricevere gli allertamenti sui canali selezionati, indicare il proprio contatto sulla pagina di profilo.

[Pagina profilo >](#)

Email 

SMS 

Voce 



Redatto da Regola S.r.l.

Illustrazioni di pikisuperstar / Freepik